

DU 08/04 AU 11/04/25



SEMAINE ÉTUDIANTE POUR L'ÉCOLOGIE ET LA SOLIDARITÉ



LUNDI



2nd MRC 1 gpe
2

MARDI

MOND'DEFI pour
demain

Escape Game 4 h
Sur les objectifs du
développement
durable

2nd STHR

MOND'DEFI pour
demain



Exposition
animée: Jardinez
au naturel



2nd, 1ere et Tle
STHR



VENREDI

Défi sportif 2nd
MRC 2 Mission
stop déchets au
campus !

MERCREDI

SOLI'NIGHT



Soli'Shop

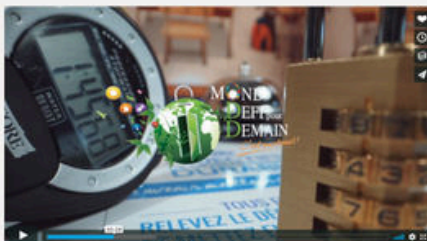
JEUDI



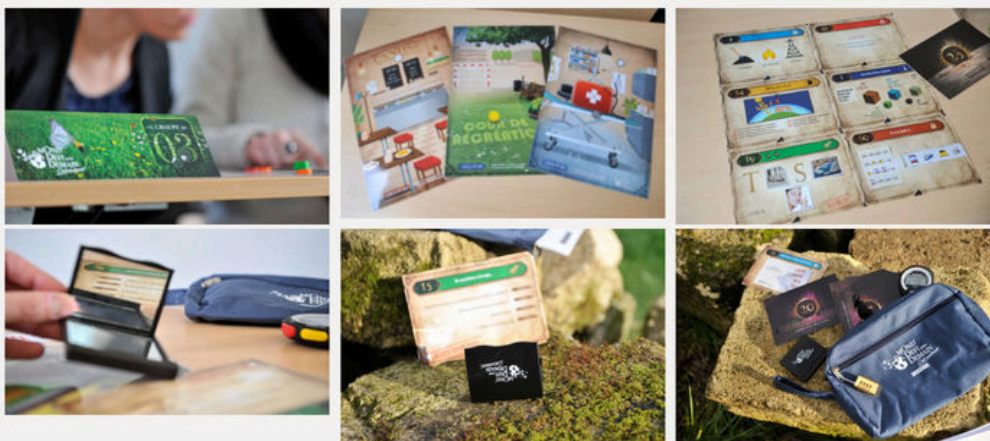
1 • UN OUTIL PÉDAGOGIQUE INNOVANT

« **MONd' Défi pour Demain, c'est maintenant !** » est un outil pédagogique moderne et innovant, proposé par l'association GRAINE Nouvelle-Aquitaine pour sensibiliser les jeunes aux Objectifs du Développement Durable (ODD) et aux principes de concertation et de coopération. Il utilise les procédés de l' « **Escape Game** » (Jeu d'évasion) pour appréhender toute la complexité du Développement Durable en lien direct avec l'actualité internationale. Il favorise l'engagement des jeunes participants qui sont, ne l'oublions pas, les acteurs du monde de demain !

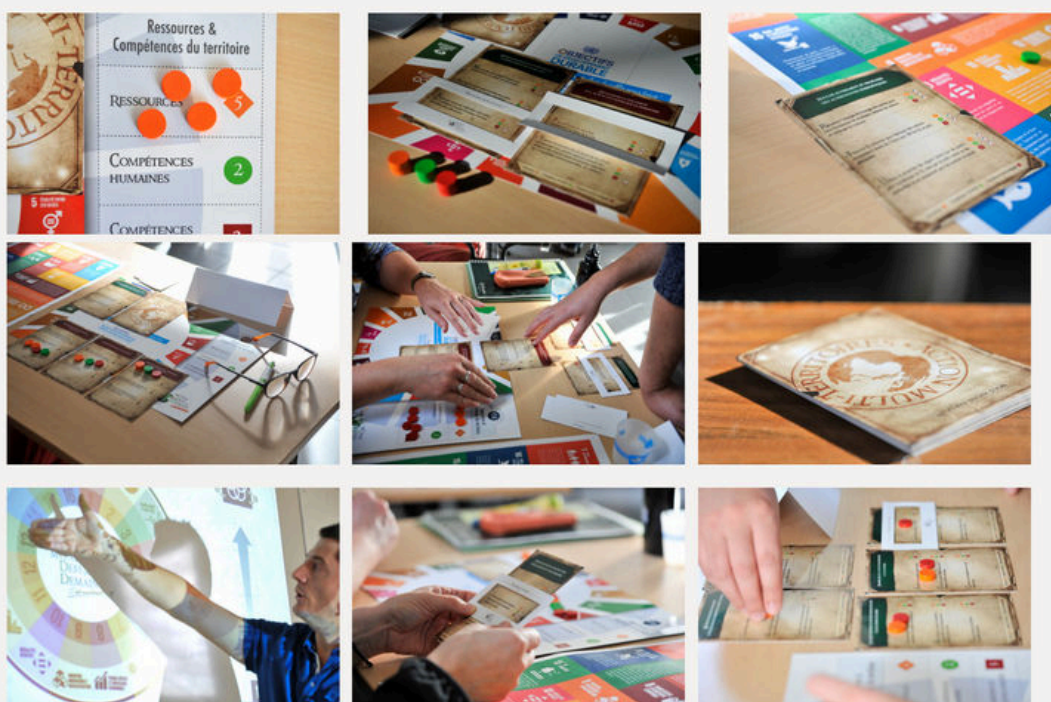
Découvrez **MONd'Défi pour demain** en vidéo !



1ère séance de 2 heures : Jeu d'énigmes type « **Escape Game** »
« **A la découverte des ODD** »



2ème séance de 2 heures : Jeu de rôle
« **Des territoires en action à travers les ODD** »



Et toute la journée du 11 avril sous le préau...

Vous organisez un événement autour de l'environnement, du Développement Durable, du jardinage ?
Vous recherchez des intervenants sur ces thèmes ?

Exposition interactive "Jardiner au naturel"

Un projet du Conseil départemental de la Dordogne
créé par l'association Pour les Enfants du Pays de Beleyrne

Par le jeu, le visiteur plonge dans l'univers du jardinage au naturel... Un animateur est présent sur le stand et se tient à disposition pour guider et échanger avec les visiteurs. Cette exposition GRATUITE peut être mise à disposition sur simple demande au Conseil Départemental de la Dordogne.

Pour réserver :
Conseil départemental
de la Dordogne

Stéphane Wagner
s.wagner2@dordogne.fr

Plus d'informations :
beleyrmenature@gmail.com
09.72.58.24.22



+ observation des
petites bêtes du
compost

